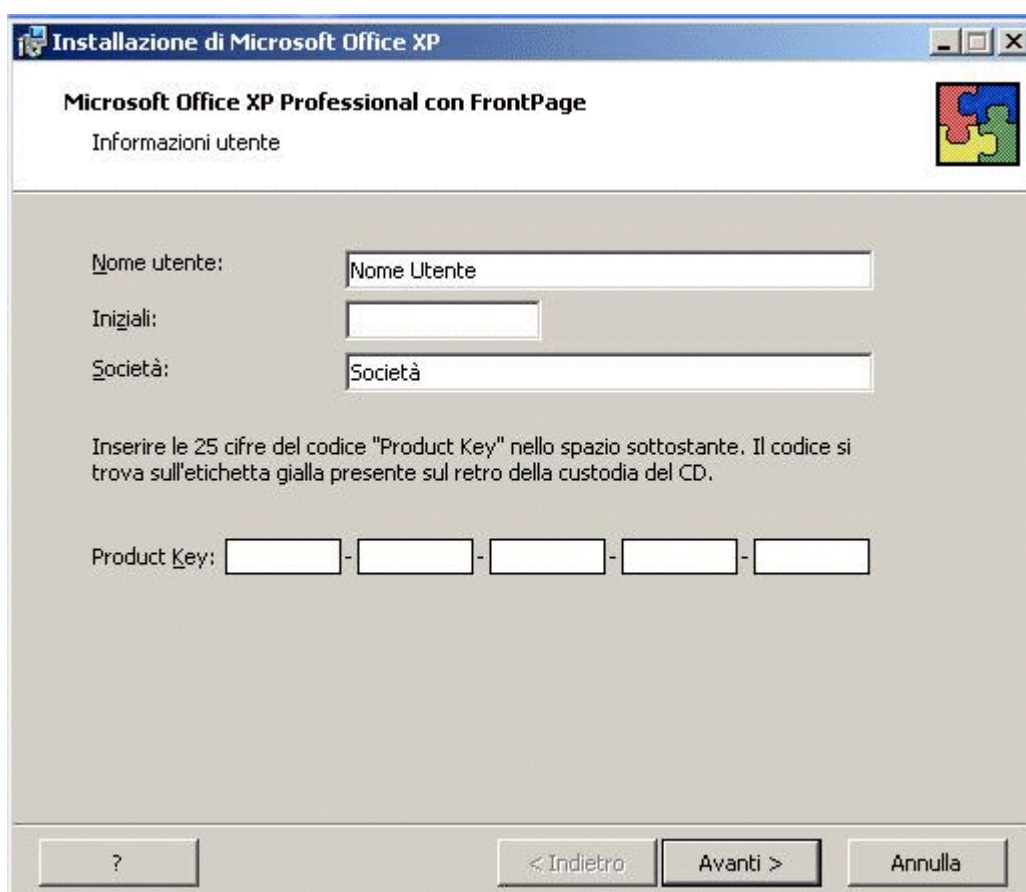


L'installazione di Excel

La procedura d'installazione di Microsoft Excel è abbastanza semplice.

Una volta inserito il primo CD Rom della suite Office, automaticamente verrà lanciato il file di setup, che procede ad avviare l'installazione di tutti gli applicativi o di parte di essi.

Una finestra ci richiederà l'inserimento di alcuni campi (nome utente, iniziali, società, e le 25 cifre che compongono il CdKey che si trova sul retro del CD Rom) .



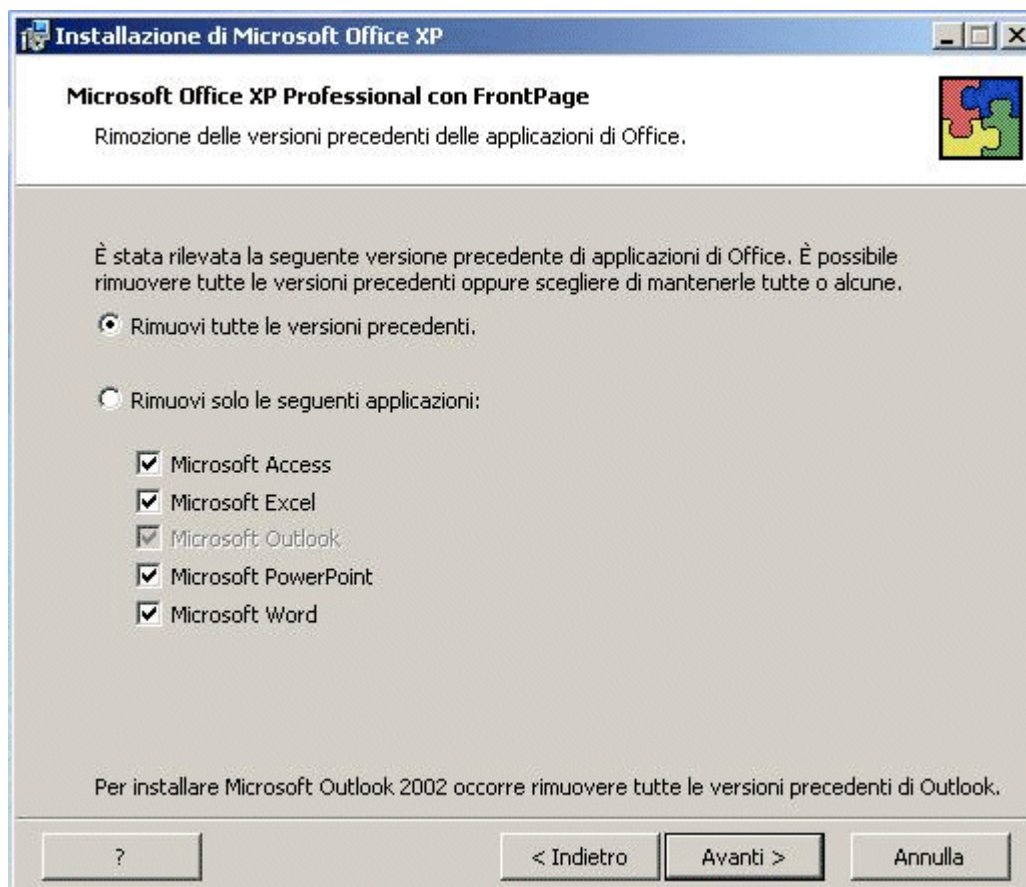
The screenshot shows a window titled "Installazione di Microsoft Office XP". The main heading is "Microsoft Office XP Professional con FrontPage". Below this, it says "Informazioni utente". There are three input fields: "Nome utente:" with the placeholder "Nome Utente", "Iniziali:" which is empty, and "Società:" with the placeholder "Società". Below these fields, there is a text instruction: "Inserire le 25 cifre del codice 'Product Key' nello spazio sottostante. Il codice si trova sull'etichetta gialla presente sul retro della custodia del CD." Below this instruction is a "Product Key:" label followed by five empty boxes separated by hyphens. At the bottom of the window, there are three buttons: a help button with a question mark, a "< Indietro" button, and an "Avanti >" button, and an "Annulla" button on the far right.

Terminata questa fase, possiamo scegliere se effettuare un'installazione tipica o una personalizzata .

Se scegliamo di fare un'installazione personalizzata, possiamo indicare quali componenti vogliamo installare e quali escludere.

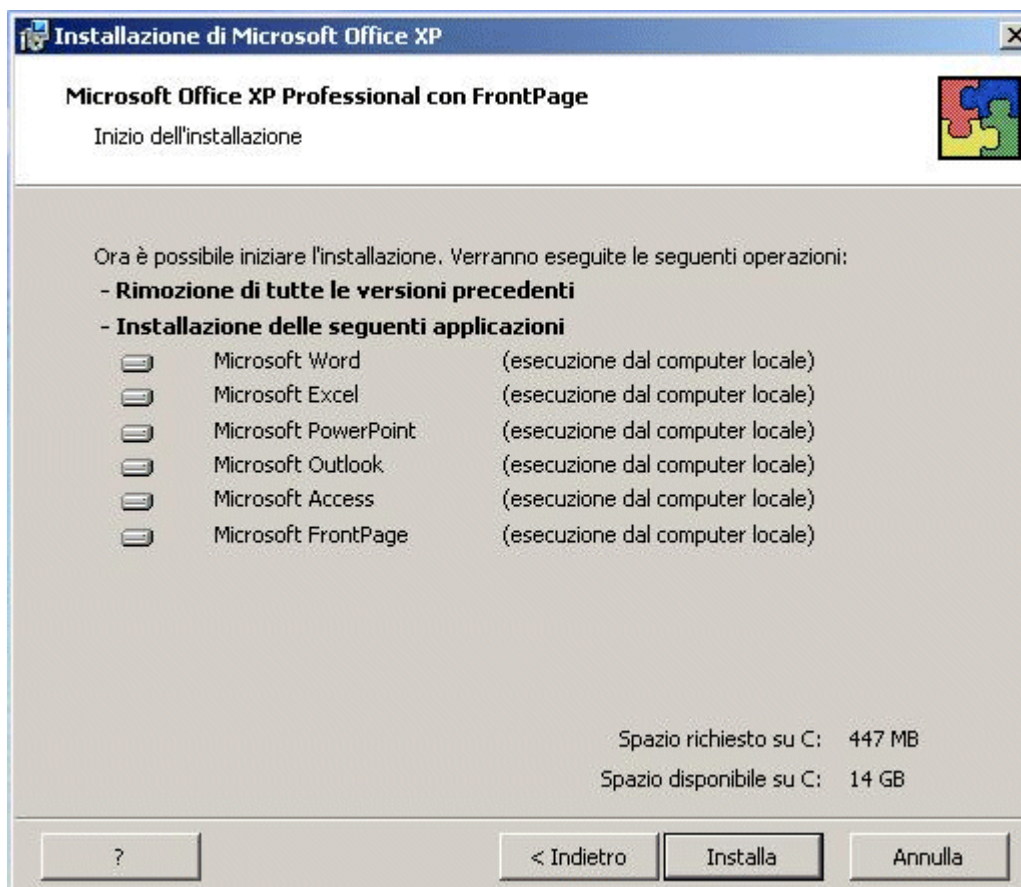


Più specificatamente, per ogni componente abbiamo 4 alternative : **Installazione dal computer locale** (per i moduli principali), **esecuzione da cd**(per gli elementi di raro utilizzo e che occupano spazio su disco, tipo le clipart), **installazione al primo utilizzo** (verrà installato non appena lo usiamo per la prima volta) , **escludi l'installazione** (non lo installa).



Lo spazio richiesto su disco rigido varia in funzione delle scelte che facciamo in questa fase, e lo possiamo sapere controllando l'indicatore sulla stessa finestra. Per l'installazione tipica, vengono installati sul computer locale i seguenti componenti : i file di programma, la guida in linea, la raccolta di clipart, la firma digitale, i componenti Web, 8 filtri grafici, i convertitori di testo, il controllo ortografico e un assistente di office.

(Nelle figure sopra e sotto vengono installati tutti i componenti di Office).



Al primo utilizzo verranno installati invece le aggiunte di Excel, i modelli di fogli di calcolo, gli altri assistenti e alcuni strumenti di Office. Non sono installati alcuni convertitori, gli esempi, le clipart e Microsoft Photodraw.

Nel caso in cui volessimo aggiungere dei componenti non installati, dobbiamo selezionare dal Pannello di controllo di Windows l'icona Installazione applicazioni selezionare poi la voce Microsoft Office dell'elenco delle applicazioni e cliccare sul pulsante Aggiungi / Rimuovi.

Nella finestra che si aprirà scegliamo il pulsante Aggiungi / Rimuovi caratteristiche e proseguiamo di conseguenza.